

Brede bijeenkomsten Dorpsvisie Harkstede



Inhoudsopgave

Bijeenkomst 1 (22 april)

- kansen kaartjes
- wat hebben we opgehaald?
- terugkoppeling belangrijkste punten

dorpswandeling

Analyse input

- dorpsplan
- visie meerstad
- structuurvisie 2022

Stand van zaken: Common Ground

Bijeenkomst 2

- conclusies
- Serious games: Bufferzone
- Serious games: Verbinding Meerstad
- Serious games: Centrum
- aanvullende wateropgave
- Wonen
- Wilde ideeën (koffietafel)

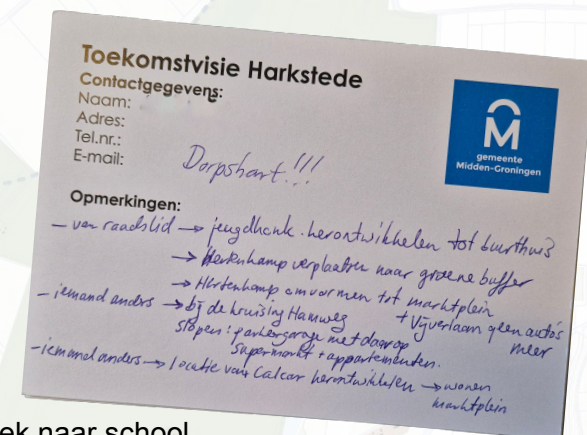


Bijeenkomst 1

22 april - Wat is er aan de tafels opgehaald:

Tafel Groen:

- Doortrekken groenzone en z.s.m. aanleggen Haven
- Wandelroutes rond Borgmeren
- Dorpskern – hertenkamp naar Groenzone
- Rippemakanaal doortrekken
- Sportpark uitbreiden
- Wonen op de Weblocatie
- Wonen/samen wonen voor ouderen in de Weblocatie
- Blotevoeten pad
- Wandelroute rond Borgmeren
- Volledig groen buffer tussen Meerstad en Harkstede
- Hoe groter/Breder langer de buffer tussen Meerstad/Harkstede hoe beter
- Ontwikkelen buffers zonder z.s.m. starten
- Strand en recreëren bij weblocatie
- Verhard pad rondom het borgmeer
- Park wonen wandelpaden rondom Harkstede die Borgmeren en Woldmeer verbinden
- Geen beton, levensgevaarlijk, en dan komen er meer wielrenners
- Geen beton pad Herenlaan, gewoon looppad laten
- Verkeersaansluiting van nieuwe woningen Meerstad naar Hamweg (anders verpieteren de ondernemers in Harkstede)
- Jachthaven met verbinding naar het meer
- Hamweg groenstructuur aansluiten op natuurnetwerk EHS, ruimte behouden voor huidige dieren en bos
- Buitensport complex uitbreiden
- Jachthaven Rijpma en vaarroute naar Schildmeer, kanaal over de wijk
- Nieuwbouwproject Harkstede/Scharmer
- Groenstructuur Hamweg -rust en aanleggen bos
- Uitbreiding sportpark voetbalvelden en volleybalveld
- Geen 4 keer woningen! Doorsteek strook geven door of haven/recreatie
- Hoofdlaan doodlopend, geen doorgaande verbinding naar Meerstad
- Vanaf de Hoofdweg het water op
- Voormalig weblocatie geschikt voor woningbouw
- Wandelroute Rijpma kanaal
- 1+1= 5 vaarverbinding door naar centrum, smalle brug in hoofdweg – dorps verfraaiing en goede oversteek naar school



Tafel Energietransitie en Duurzaamheid:

- Energie coöperatie Harkstede?
- Energieopslag?

Tafel Wonen/ Werken:

- Wanneer Hertenkamp verplaatst wordt dan naast de tandarts een gezondheidscentrum daardoor afstand met Meerstad
- Rijpmakanaak doortrekken naar de Zwaaiikom
- Horeca
- Marktruimte/evenementen ruimte
- Fontein
- Groen met bomen
- Horeca
- Winkels
- Middenstand/Horeca
- Parkeren
- Ziel in het andere deel
- Recreatie op en bij het water
- Grote evenementen locatie
- Beachclub
- Sportschool
- Sfeer – groen routes
- Concentratie functie en markt
- Geen woningen – haven of groen
- Seniorenwoningen
- Haven (3 keer)


Tafel Dorpskern

- Eventueel woningen bouwen (bejaarden/starters/sociaal)
- Levensloopwoningen
- Behoud groen/horeca en terras
- Dorpskern
- Haven/dorpskern
- Groenstrook verbinden (haak om Harkstede) geen huizen
- In de groenzone Voedselbos en begrazing
- Hertenkamp
- Meer winkels of horeca rondom de haven

Toekomstvisie Harkstede

Contactgegevens:
Naam:
Adres:
Tel.nr.:
E-mail:


Opmerkingen:
• Groene bufferzone alvast gaan aanleggen zodat er geen zicht is op "de grote" bouwplaats!
• komt een grote supermarkt bij Geams.



Toekomstvisie Harkstede

Contactgegevens:
Naam:
Adres:
Tel.nr.:
E-mail:

Opmerkingen:
De sociale samenhang bestaander:
• buurt zorg voor elkaar (zoals in Schormer).
• Wat is dorps en hoe kan dat in Harkstede ontstaan worden
• plek voor de verenigingen dorpen onderzoek nogeland/Eemdelta



wonen met km:
Harkstede = voor jongen oud
Starters vs starters
Hofje om wonen
bezoeken.

voorzieningen:
winkels dag, boodschappen
"we zijn wil Harkstede"
gezelligheid - horeca

Verkeer:
Andere aanpakten op A7 door nu
aklag.
bikere voor voet en fiets
200 km
"je wilt in Harkstede zijn"
Hofdeuren niet als bar, bus
nodig en veel.

doelgroepen

gemeente Midden-Groningen

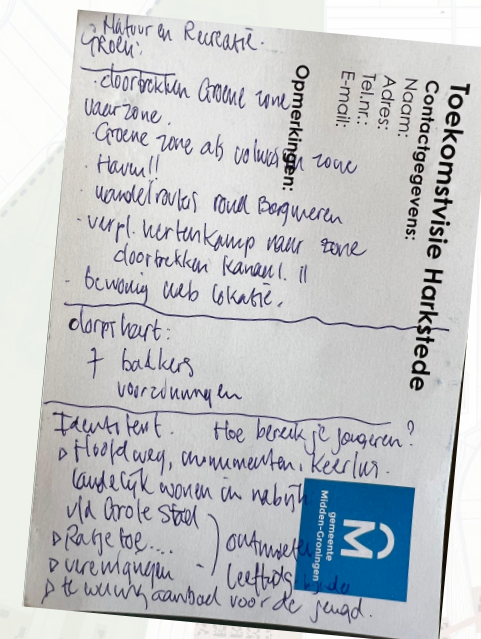


Tafel Identiteit:

- Meer diversiteit aan woningen voor jongeren en ouderen
- Mogelijkheden om door te stromen naar levensloopbestendig wonen (60/70+)
- Lintbebouwing
- Cultuur/historie
- Kerk= rijksmonument
- Belang historisch besef
- Nabijheid stad en toch landelijk
- Oud en nieuw
- Geen kern, raar ratjetoe- dit kan ook weer lekker/fijn zijn
- Forensendorp- meer samenhang
- Kern met identiteit (bijvoorbeeld historische plek – zwaairom)
- Geen dorps huis- wel behoefte aan
- Plek Hertenkamp = meer centrum met ontmoeting en plek voor café/terras
- Stad- platteland- forensen
- Dorpsgevoel/prettige sfeer
- Meer ziel dan woonwijk
- Wandel en fietspaden- bewegen
- Honden uitlaat plekken
- Tegenstelling jong- oud

Tafel Welzijn:

- Versterken: ontmoeten bijvoorbeeld door bankjes- er is een link met de ruimtelijke samenhang, dit is een opgave
- Afvalbakken – bankjes voor ontmoetingen
- Te weinig voorzieningen voor de jeugd
- Huiskamer, gemis buurthuis/café
- Ouderenvoorziening is fragmentarisch
- Vraag-aanbod koppelen vanuit Dorpsbelangen
- Noaberschap
- Kleine gemeenschap samenleving
- Noodzaak levensloopbestendige woningen'
- Compleet qua voorzieningen- vrees verplaatsing naar Meerstad
- Jaarlijks Dorpsfeest t.b.v. saamhorigheid en ontmoeten
- Geen aanbod Jeugd, vandalisme door verveling – betrek jeugd bij inspraak hierover
- Gemis Dorps huis winkels, sportschool en horeca
- Clubjes en verenigingen u onderdak in 404, voetbalkantine ne Borgstee i.c.m. horeca



Dorpswandeling

29 april - Wandeling en gespreksthema's



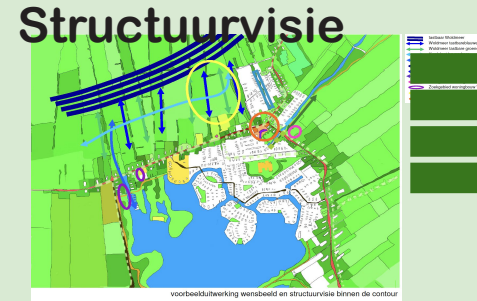
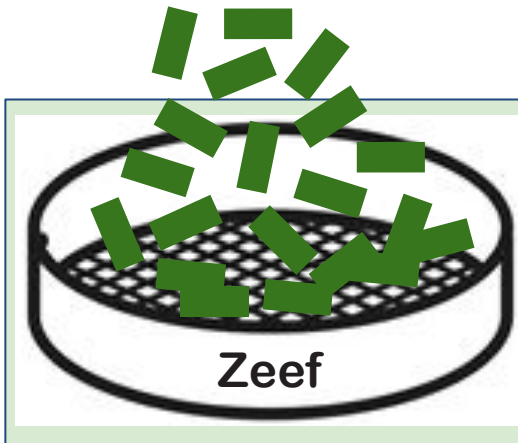
Dorpswandeling

29 april - foto's



Analyse input

Input bijeenkomst 1 +
Dorpswandeling



Common Ground tekening

Latere uitwerking

Discussie
bijeenkomst 2

Analyse input

Bufferzone / groen:

Input voor bijeenkomst II:

Dorpskern – hertenkamp naar Groenzone
Buitensportcomplex uitbreiden, Uitbreiding sportpark voetbalvelden en volleybalveld
Sfeer – groen routes

Opgenomen common ground:

Wandelroutes o.a rondje Borgmeren [zit al in het Dorpsplan]
Strand en recreëren bij weblocatie [uitbreiden natuurlijke strandjes zit al in het Dorpsplan]
Volledig groen buffer tussen Meerstad en Harkstede [zit in masterplan Meerstad]
Wandelroute Rijpmakanaal [is er al?]
Ontwikkelen groenbuffer voor ontwikkeling Meerstad [goed idee, uitvoering]
Hamweg groenstructuur aansluiten op natuurnetwerk EHS, ruimte behouden voor huidige dieren en bos

Latere uitwerking:

Blotevoetenpad
Geen beton, levensgevaarlijk, en dan komen er meer wielrenners
Geen betonpad Herenlaan, gewoon looppad laten
Dorpsverfraaiing
Groen met bomen
Fontein
In de groenzone Voedselbos en begrazing

Verbinding Meerstad

Input voor bijeenkomst II:

Recreatie op en bij het water
Winkels of horeca rondom de haven
Dorpskern bij de haven
Verkeersaansluiting van nieuwe woningen Meerstad naar Hamweg (anders verpieteren de Ondernemers in Harkstede
Aandacht voor jong en oud hebben- wandelroutes, varen, water en bosjes
Groenstrook verbinden (haak om Harkstede) geen huizen

Opgenomen common ground:

Jachthaven met verbinding naar het meer [al in masterplan Meerstad]
Hoofdlaan doodlopend, geen doorgaande verbinding naar Meerstad
Doortrekken groenzone en z.s.m. aanleggen Haven

Latere uitwerking:

Beachclub [abstractieniveau]

Dorpshart:

Input voor bijeenkomst II:

Concentratie functie en markt
Marktruimte/ (grote) evenementenruimte
Plein voor terrasjes, weekmarkt en voldoende groen

Opgenomen common ground:

Rijpmakanaal doortrekken
Jachthaven Rijpma en vaarroute naar Schildmeer, kanaal over de wijk [jachthaven niet mogelijk, kano plek en/of verbinding wel mogelijk]

Latere uitwerking:

Programma voor dorpskern
Behoud groen/horeca en terras
Parkeren
Hertenkamp
Bakker, cafés, winkel met streekproducten, fitness
Met boven de winkels/ functies woningen
Indien centrum op locatie Cosis/ hertenkamp komt zou het hertenkamp naar de overzijde van de weg kunnen in bijvoorbeeld de groene bufferzone
goede oversteek naar school
Sportschool
Horeca
Winkels

Wonen/ Werken:

Input voor bijeenkomst II:

Wonen op de Weblocatie
Inbreiding of uitbreidingslocaties voor woningen

Opgenomen common ground:

Nieuwbouwproject Harkstede/Scharmer

Latere uitwerking:

Seniorenwoningen
Levensloopwoningen

Stand van zaken Common Ground na bijeenkomst 1



Legenda

Bestaande bouwstenen	Bouwstenen Dorpsplan
Lint	Zoeklocatie woningbouw
Bebouwing	Belangrijke dorpsommetjes
Karakteristieke gebouwen	Door te trekken Rijpemakanaal
Open water	Door te trekken kanoverbindingen
Akkerland en grasland	Brug Rijpemakanaal
Openbaar groen	Bouwstenen toekomstvisie Harkstede
Sportvelden	
Monumentale begraafplaats	
Strand	
Vaarverbinding	
A7	
Zware laanbeplanting	
Ruimtelijk-historisch belangrijke routes	
Doorzichten vanuit het dorp op het landschap	
Monumentale kerk	
Monumentale molen	
Karakteristiek stationsgebouw	
Bouwstenen Meerstad	
Toekomstige uitbreiding Woldmeer	
Toekomstige uitbreiding Meerstad	
Beoogde groenbuffer	
Beoogde fiets/wandel verbinding	
Beoogde kwelsloot	
Beoogde vaarverbinding	
Beoogde vaarverbinding	

Bijeenkomst 2

21 mei - Serious Games



Bijeenkomst 2: Spelbord bufferzone I

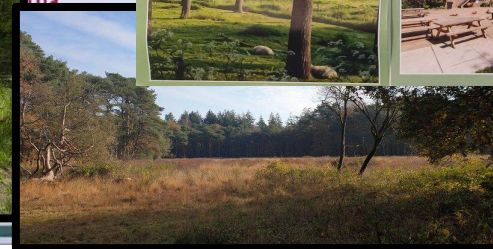
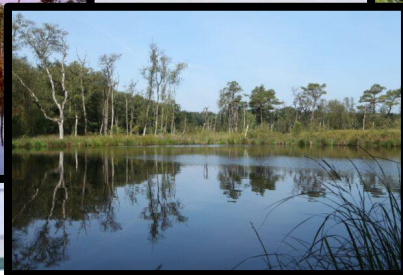
Toekomstvisie Harkstede, Spelposter: Bufferzone



- Bufferzone = bufferzone
- Geen naalddakken, wel rollator
- Appelbergen/Noorder plantsoen
- Zo weinig mogelijk gemaakt
- Wandelen
- Geen poespas
- In bufferzone geen hertenkamp
- Zijkanten van de lintbebouwing gebruiken
- Wandelen omheen, niet doorheen, ook voor de fiets

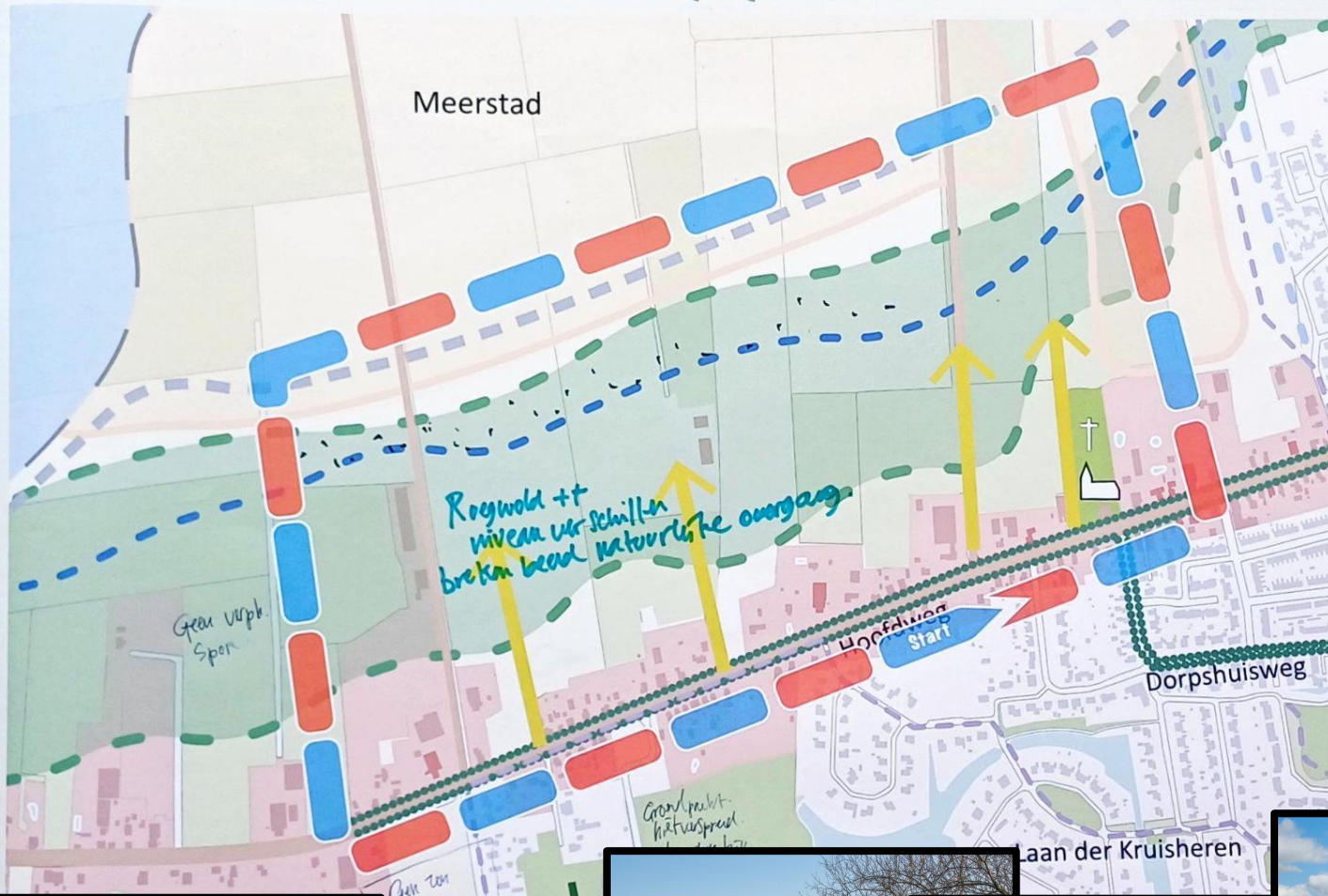


Sfeer: Appelbergen



Bijeenkomst 2: Spelbord bufferzone II

Toekomstvisie Harkstede, Spelposter: Bufferzone



- Niveauverschillen
- Breken beeld natuurlijke overgang
- Niet verplaatsen sport
- Geen zon, koelen door middel van water uit de plas
- Grondpacht niet verspreid, wel rondom bijvoorbeeld een zorgboerderij



Sfeer: Roegwold

draag

Bijeenkomst 2: Spelbord bufferzone III

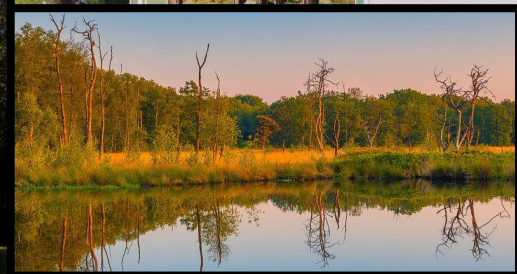
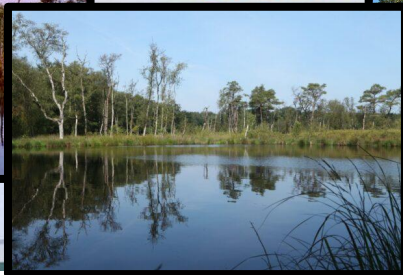
Toekomstvisie Harkstede, Spelposter: Bufferzone.



- Fiets
- Wandelen
- Ruiters
- Rustig
- Bewegtoestellen
- Rolstoel
- Geen Voedselbos
- Sport niet verplaatsen
- Hoge bomen
- Appelbergen/Noorderplantsoen
- Inheems
- Educatie
- Geen losloopgebied
- Herten verplaatsen zo dicht mogelijk bij dorp
- Horeca bij de haven



Sfeer: Appélbergen + Noorderplantsoen



Bijeenkomst 2: Spelbord bufferzone IV

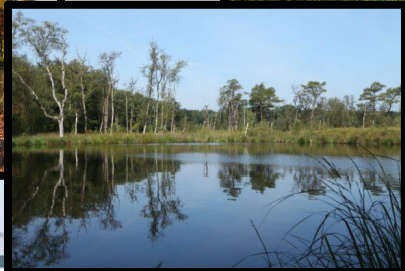
Toekomstvisie Harkstede, Spelposter: Bufferzone



- Besloten
- Ontmoeten
- Hoe ruiger hoe beter
- Vogelspotplek
- Niet in bufferzone: aquathermie



Sfeer: Maximapark + Appélbergen



Bijeenkomst 2: Spelbord bufferzone V

Toekomstvisie Harkstede, Spelposter: Bufferzone



Bouwstenen (legenda)

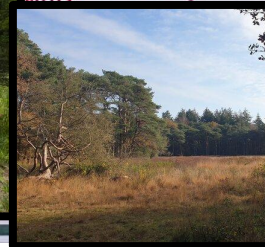
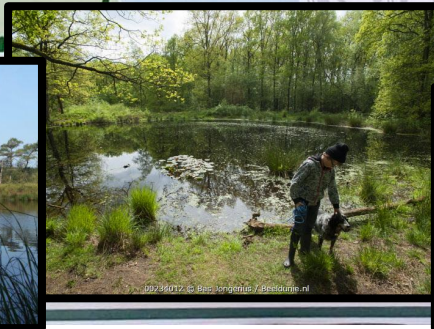
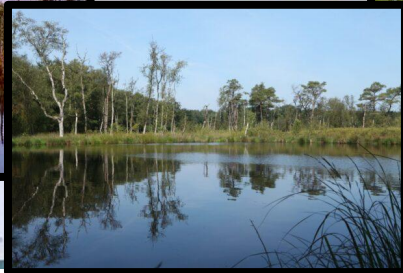
Bouwstenen bestaan

- Lint
 - Bebouwing
 - Karakteristieke gebouwen
 - Open water
 - Akkerland en grasland
 - Openbaar groen
 - Sportvelden
 - (Monumentale) begraafplaats
 - Zware laanbeplanting
 - Ruimtelijk-historisch belangrijke routes
 - Doorzichten vanuit het dorp op het landschap
 - Monumentale kerk
- Bouwstenen Meerstad
- Toekomstige uitbreiding Woldmeer
 - Toekomstige uitbreiding Meerstad
 - Beoogde groenbuffer
 - Beoogde fiets/wandel verbinding
 - Beoogde ontsluiting
 - Beoogde kwelsloot

- Natuureducatie
- Water
- Besloten
- Hertenkamp dicht bij dorp
- Niet verplaatsen sport



Sfeer: Appelbergen



Bijeenkomst 2: Spelbord verbinding I

Toekomstvisie Harkstede
Spelposter: Verbinding Meerstad

Startvraag

Makkelijke vraag

Pittige vraag

Verhuur boten.
Ja, alles

Verbinding meer - haven wat breder
dagrecreatie
woonboten niet
ligplekken wat
kleine ambachtelijke
overnachten?

Verbinding langzaam verkeer
- door dorpshart
- hoofdweg
- schout poelman

plek voor mensen uit harkstede passanten

strand / ligveld dicht bij dorp, geen strand, ligveld wat niet zijn veil. strand op andere plek. borgmeren is er ook

haven wat aan de dorps hart.
dicht bij dorp.
toegang diep genoeg

haven sfeer: dorps sfeer en landelijke combinatie

breder haven nabij centrum (roze)

Verbindende
- gevels
- gekleurde
- houten huizen
- niet donker
- somber

Verbinding meer - haven wat breder
dagrecreatie
woonboten niet
ligplekken wat
kleine ambachtelijke
overnachten?

Verbinding langzaam verkeer
- door dorpshart
- hoofdweg
- schout poelman

plek voor mensen uit harkstede passanten

haven niet zichtbaar vanaf hoofdweg, wel zichtbaar vanuit centrum

Centrum zichtbaar vanuit haven
Wel zichtbaar vanuit centrum

Haven vast aan dorps hart/dicht bij dorp

Toegang diep genoeg maken

Combinatie van dorps sfeer, landelijke sfeer en havensfeer

Haven naast centrum, nieuw dorps hart (roze arcering)

Fietsverbinding via nieuw dorps hart naar Meerstad

Havenzone (blauwe arcering)

- Verhuur boten
- Verbinding meer - haven wat breder
- Dagrecreatie
- Geen woonboten
- Wel ligplekken
- Kleine ambachtelijke plek/werfje
- Overnachten
- Verschillende gevels
- Gekleurde houten huizen
- Niet donker en somber
- Verbinding langzaam verkeer
 - door dorps hart
 - hoofdweg
 - Schout Poelmanweg
- Ligplek voor mensen uit Harkstede en passanten
- Ligveld dicht bij dorp, geen strand
- Strand op andere plek (Borgmeren is er ook)
- Haven niet zichtbaar vanaf hoofdweg, wel zichtbaar vanuit centrum
- Centrum zichtbaar vanuit haven
- Haven vast aan dorps hart/dicht bij dorp
- Toegang diep genoeg maken
- Combinatie van dorps sfeer, landelijke sfeer en havensfeer
- Haven naast centrum, nieuw dorps hart (roze arcering)
- Fietsverbinding via nieuw dorps hart naar Meerstad
- Havenzone (blauwe arcering)

Bijeenkomst 2: Spelbord verbinding II

Toekomstvisie Harkstede, Spelposter: Verbinding Meerstad



natuurlijke
vaart
meanderen

Ruimer gebied
voor water/
haven
geen verbinding
via Kwelsloot

Wonen
(aan water)
traditioneel
met dak
- wonen in de
verbindingszone
- woningen met
steiger, geen rij
- toe vanaf
Harkstede:
→ wonen & dan
over groen met
overgang

Wat bredere
verbinding
tussen haven
en meer

langzaam verkeer
- over groen lint
dorp in los van
hoofdweg
- schout Poelmanweg
- bestaande
routes

Verhuur boten:
sup, zjje
fluisterboot
merisabbat
is het maar
u is

Strand niet
ligveld wel
Picknickplek

grote haven
- ze voor boot
an mensen uit
orp
van de kant
van dorp

evenementmarkt
in haven
ja

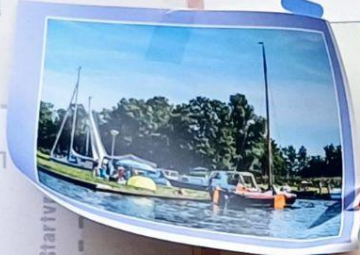
haven zichtbaar
vanaf hoofdweg
integreren in
dorp
mag zichtbaar
zijn

- Natuurlijke vaart, meanderen
- Ruimer gebied voor water/haven
- Geen verbinding via Kwelsloot
- Wonen in de verbingszone
 - woningen met steiger, geen rij
 - vanaf Harkstede: wonen, overgang en dan groen
- Wonen aan water traditioneel met dak
- Wat bredere verbinding tussen haven en meer
- Langzaam verkeer
 - over groen lint het dorp in, los van hoofdweg
 - Schout Poelmanweg
 - Bestaande routes
- Havenactiviteiten
 - Woonboten in vaart
 - Passantenhaven
 - Kleine ligplaatshaven voor mensen uit Harkstede
 - Boothelling
 - Verhuur boten
 - Stand-up-paddling
 - fluisterboot
 - horecaboot
- Strand niet, ligveld wel
- Picknickplek
- Sfeer haven: landelijk & dorps
- Grotere haven
 - plek voor boot van mensen uit het dorp
 - aan de kant van het dorp
- Evenementen/markt in haven
- Haven zichtbaar vanaf hoofdweg
- Haven integreren in dorp

Bijeenkomst 2: Spelbord verbinding III

Toekomstvisie Harkstede, Spelposter: Verbinding Meerstad

Startvraag



Makkelijke vraag

Pittige vraag



- Meerstad uit het zicht met bomen
- Oudere boerderij, meerdere huizen erin
- Levensloopbestendig knarrenhof
- koopwoningen
- Dorpse sfeer
 - o twee-onder-een-kapwoningen
 - o ouderen
 - o traditioneel
 - o geen strakke lijnen
 - o vrije kavel
- Verbinding
 - o horeca
 - o visplek
 - o wonen (geen woonboot)
 - o fluisterbootje
 - o campingveld, campeerplek, dagcamping
- Verbinding langzaam verkeer: Pand 404 Schout Poelmanweg
- Verhuur windsurfen, zeilboten
 - o niet te groot
- Verhuur fluisterbootjes
- Horeca & verhuur fluisterbootjes
- Kleine voorzieningen voor overnachten
- Haven meer bij het meer aansluiten, breder, meandert
- Haven zo dicht mogelijk bij het lint
- Sfeer haven: landelijk
- Haven even aanleggen & terrasje, dan weer weg
- Laag aantal ligplaatsen voor het dorp (30-50), kleinschalig



Bijeenkomst 2: Spelbord verbinding IV

Toekomstvisie Harkstede, Spelbord verbinding stad



- Hertenkamp laten waar het is
- Landelijke haven past het best
- Dorpse & landelijke haven past het best in de groene buffer
- Profiteren dat Meerstad er komt. Mensen uit Harkstede kunnen hun bootje neerleggen.
- Als je in het dorp bent zie je niets van Borgmeren -> meenemen richting Meerstad
- 90% duur, 10% sociale huur (staat al in de plannen)
- Meerstad heeft aangegeven dat er een sluis komt in de vaarverbinding
- Dorpse haven is geen haven, hier kom je niet met de boot
- Opstappunt kano, stand-up-paddling
- Haven verbinden met touristische route
- Beleven (bijv. terrasje)
- Verbinding niet letterlijk in bebouwing zoeken
- Woningen: hout = leuk, kleur = niet leuk
- Meerstad = zielloze nieuwbouw, Harkstede = historisch & heeft sfeer -> dat niet verloren laten gaan
- Traditionele woningen
- Aansluiten bij lint
- Woningen achter dijkje
- Dicht op kerk & molen
- Open zone (gele arcering): geen woningen
- Naast jeugdsoos open houden, niet bebouwen

Bijeenkomst 2: Spelbord verbinding V

Toekomstvisie Harkstede, Spelposter: Verbinding Meerstad

Startvraag

Woningen zo ver mogelijk van Harkstede weg. Doorkijken/zichtlijnen zo ver mogelijk binnendru.

Sfeer haven vps of sluis

Kano of tand, of fluisterbootjes niet veel geluid

naar haven verkeer via Pilotenweg, niet via Schout Poelman weg langzaam verkeer

nie te massief bouwen, geen rijen

Schrikken ervan dat het een deel van meerstad tegen Harkstede aan kan komen. Doorbreken van de groenzone

Makkelijke vraag

Jachthaven dicht bij de kern van het dorp om voorzieningen

Pittige vraag

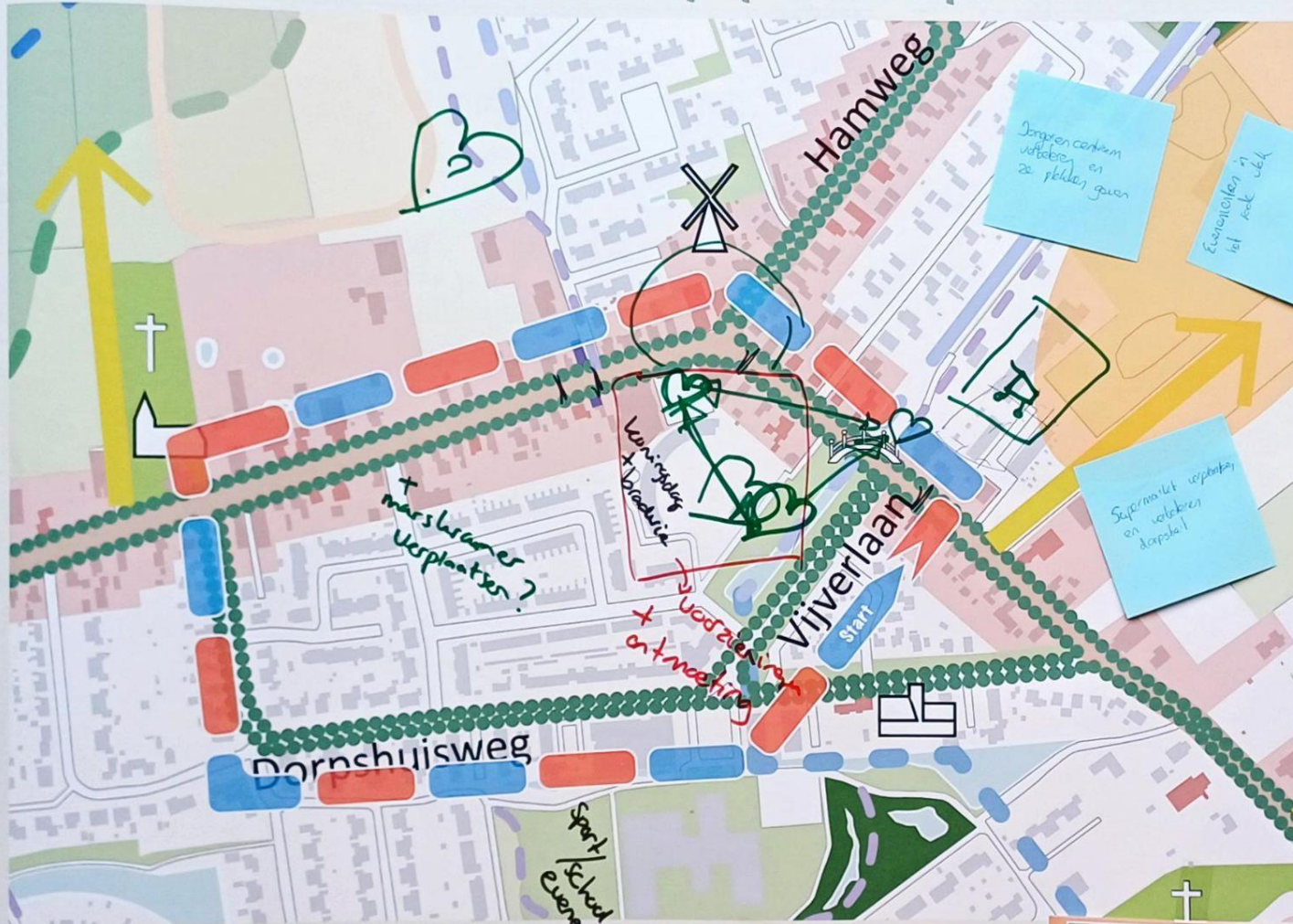


- Woningen zo ver mogelijk van Harkstede weg
- Sfeer haven dorps of landelijk
- Faciliteit bij haven zou leuk zijn
- Naar haven verkeer via Pilotenweg, niet via Schout Poelmanweg (-> langzaam verkeer)
- Niet te massief bouwen, geen rijen
- Kano of stand-up-paddling of fluisterbootjes, niet veel geluid
- Schrikken ervan dat een deel van Meerstad tegen Harkstede aan kan komen. Doorbreken van de groenzone
- Jachthaven dicht bij de kern van het dorp in verband met voorzieningen

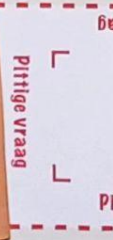


Bijeenkomst 2: Spelbord dorpschart I

Toekomstvisie Harkstede, Spelposter: Dorpschart



- Jongeren centrum verbeteren en de jongeren plekken geven
- Marskramer verplaatsen
- Evenementen in het rode vlak
- Voorzieningen + ontmoeting
- Koningdag + braderie
- Supermarkt verplaatsen en verbeteren dorpschart
- Sport/school evenementen
- Drempels of andere verkeersremmende maatregelen in het dorpschart



Bijeenkomst 2: Spelbord dorpschart II

brede haven
groen karakter

Woldmeer

Kanaal maken

Kanaal levendig

Horeca & ontmoeten

Startvraag

Makkelijke vraag

Pittige vraag

- Brede haven met groen karakter
- Groener & bruisender
- Brede waterwegen
- Kanaal levendig maken
- Haventje op de plek van hertenkamp
- Haven ter plekke van Zwaikom, bereikbaar via Rijpmakanaal en Woldmeer
- Evenementen
- Horeca & ontmoeten
- Koffie & thee

Bijeenkomst 2: Spelbord dorpschart III

The board displays a map of 'Dorpschart III' with several key features and annotations:

- Map Labels:** 'Dorpschart III', 'omstvisie Harkstede, S', 'pshar', 'Vijverlaan', 'Dorpschuijsweg', 'Start', and 'Verbinden'.
- Visual Elements:** A green dotted line path, a blue square with handwritten notes, a pink arrow, and various colored blocks (red, blue, yellow) on the map.
- Photos:** Six photographs showing a playground, a cafe, a canal with colorful buildings, a market street, a church, and a skate park.
- Bottom Section:** Three dashed boxes containing the text 'Startvraag', 'Makkelijke vraag', and 'Pittige vraag'.

Goals and Objectives:

- Dorpschart groen omcirkeld
- Plek voor evenementen & markt rood omcirkeld
- Verbinden Rijnmakanaal en hertenkamp
- Evenementen bij verbinding Meerstad

Bijeenkomst 2: Spelbord dorpschart IV

Spelborden: Dorpschart

Hamweg

Vijverlaan

Schuysweg

Start

- Haven & centrum bij elkaar
- Zebrapad nabij winkels
- Snelheid Hoofdweg omlaag

Startvraag

Makkelijke vraag

Pittige vraag

Bijeenkomst 2: Spelbord dorpschart V

stvisie

lposte

plein horeca

vunvich

vijverlaan

Start

Dorpschart

Startvraag

Makkelijke vraag

Makkelijke vraag

Pittige vraag

Pittige vraag

- Markten naast hertenkamp
- Muziekevenementen/feesten op het plein
- Plein met horeca naast hertenkamp

Bijeenkomst 2: Wateropgave

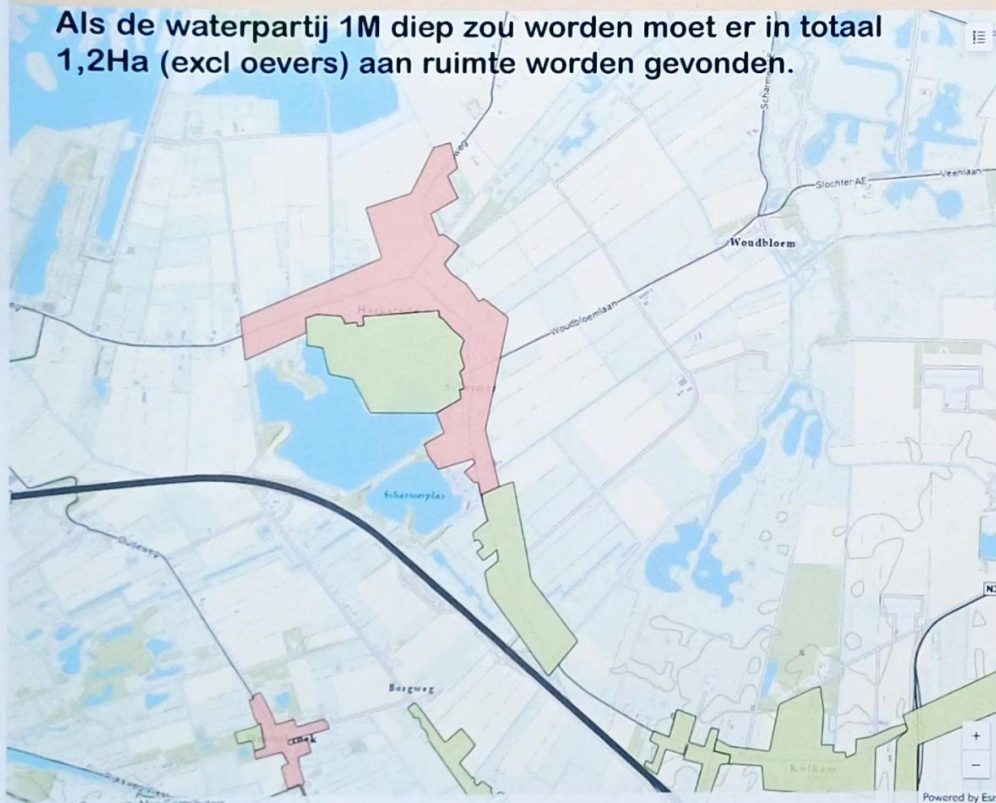
Aanvullend Wateropgave

De gezamenlijke wateropgave: het vinden van 12.000 m³ oppervlaktewater. ca 47 deelgebieden (gele kleur op de kaart) voldoen aan de eisen.

Als de waterpartij 1M diep zou worden moet er in totaal 1,2Ha (excl oevers) aan ruimte worden gevonden.

*Grondwaterstand?
- Natuurlijke berging in natuur/groene zone
- Wadi
- Overloopgebied
- Combineren met Rijkswaterkering/Hedden*

- Grondwaterstand?
- Natuurlijke berging in natuur/groene zone
- Wadi
- Overloopgebieden
- Combineren met Rijkswaterkering/jachthaven



Aantal deelgebieden

Resultaten

83



Voldoet 47 Voldoet niet 36

Stedelijke waterbergingsopgave [m³]



Toelichting

De berekende stedelijke waterbergingsopgave [m³] is het verschil tussen de benodigde berging en de beschikbare berging in de situatie 1:100 jaar (WL 2050).

Berging in de boezem en grotere kanalen is niet meegenomen.

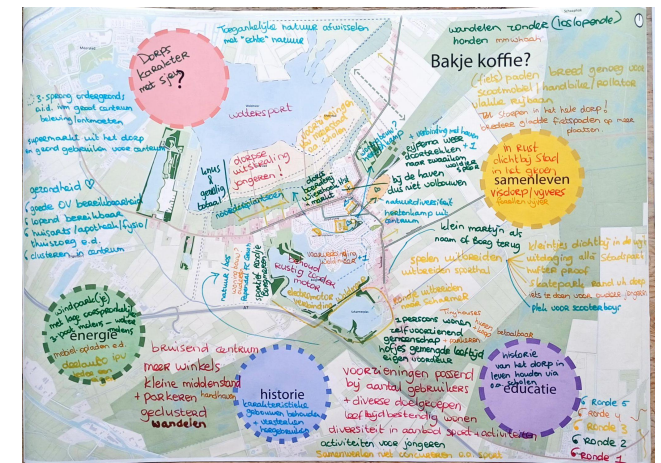
Bijeenkomst 2: Wonen



- Woningen splitsen
- Percelen splitsen
- 90-110 woningen tot 2030
- Overstromingsgebied rondom Rippemakanaal
- Boerderij met verschillende wooneenheden
- Niet bouwen op locatie hertenkamp
- Levensloopbestendig
- Starterswoningen
- Hoogbouw 3-4 lagen
- Toegankelijke woningen voor mensen met een beperking
- Seniorenwoningen (knarrenhof)
- Betaalbaar
- Levensloopbestendig
- Gevarieerd wonen
- Sociaal
- Betaalbaar
- Toegankelijk
- Erfpacht

Zijn er nog meer geschikte locaties voor wonen in en om Harkstede?

- Energie
 - Windparkje met lage oorspronkelijke 3-poot windmolens
 - Watermolens
 - Mobiel opladen
 - Deelauto i.p.v. ieder een eigen auto
 - Historie
 - Karakteristieke gebouwen behouden
 - Versterken hergebruik
 - Educatie
 - Historie van het dorp in het leven houden via o.a. scholen
 - Samenleven
 - in rust
 - dicht bij stad
 - visdorp/vijvers
 - forellenvijver
 - Dorpskarakter met sjeu
 - Driesprong ondergronds o.i.d. in verband met groot centrum
 - Beleving/ontmoeten
 - Supermarkt uit het dorp en grond gebruiken voor centrum
 - Gezondheid
 - goede OV bereikbaarheid
 - lopend bereikbaar
 - huisarts/apotheek/fysio/thuiszorg
 - clusteren in centrum
 - Toegankelijke natuur afwisselen met echte natuur
 - Watersport
 - Knus & gezellig totaal
 - Dorpse uitstraling
 - Jongeren
 - Noorderplantsoen
 - Natuur/bos
 - Woningbouw ouderen
 - Papendal FC Grunn
 - Sportief rondje Borgmeren
 - Bruisend centrum
 - Meer winkels
 - Kleine middenstand
 - Parkeren geclusterd
 - Wandelen
 - Voorzieningen t.b.v. Meerstad
 - Dorpsboerderij Wiershoek + markt
 - Vaarverbinding Woldmeer
 - Borgmeer behoud rustige sfeer, zonder motor
 - Elektromotor verbinding Woldmeer
- Woningbouw hertenkamp
 - Verbinding met haven
 - Rijpmakanaal weer doortrekken naar Zwaaiikom
 - Woldjerspoor
 - Bij de haven niet volbouwen
 - Natuurdiversiteit
 - Hertenkamp uit centrum
 - Klein Martijn als naam of borg terug
 - Spelen uitbreiden
 - kleintjes dichtbij in de wijk
 - uitdaging a la Stadspark
 - hufferproof
 - skatepark aan de rand van het dorp
 - iets te doen voor oudere jongeren
 - plek voor scooterjongeren
 - Uitbreiden sporthal
 - Rondje uitbreiden naar Scharmerplas
 - Tiny houses + huren + koop -> betaalbaar
 - 1 persoonswonen, zelfvoorzienend, gemeenschap
 - Hofjes gemengde leeftijd, eigen voordeur
 - Voorzieningen passend bij aantal gebruikers + diverse doelgroepen
 - Leeftijdsbestendig wonen
 - Diversiteit in aanbod sport + activiteiten
 - Activiteiten voor jongeren
 - Samenwerken, niet concurreren (o.a. sport)
 - Wandelen zonder loslopende honden
 - Fietspaden breed genoeg voor scootmobiel/handbike/rollator, vlakke rijbaan
 - Stoepen in het hele dorp
 - Brede, gladde fietspaden op meer plaatsen



Wilde ideeën